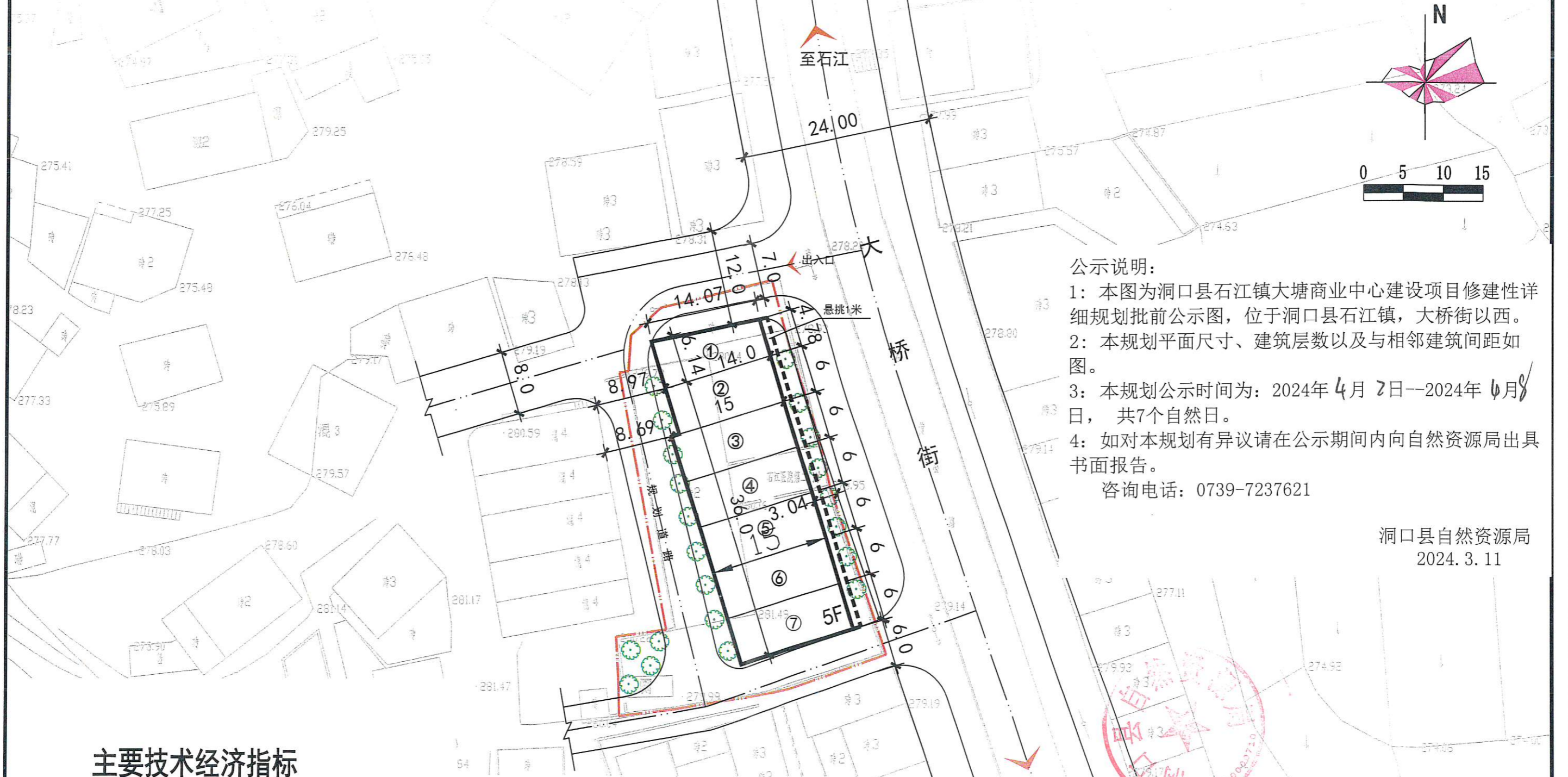


# 洞口县石江镇大塘商业中心建设项目平面布置批前公示图



### 公示说明:

- 1: 本图为洞口县石江镇大塘商业中心建设项目修建性详细规划批前公示图, 位于洞口县石江镇, 大桥街以西。
- 2: 本规划平面尺寸、建筑层数以及与相邻建筑间距如图。
- 3: 本规划公示时间为: 2024年4月2日--2024年4月9日, 共7个自然日。
- 4: 如对本规划有异议请在公示期间内向自然资源局出具书面报告。

咨询电话: 0739-7237621

洞口县自然资源局  
2024. 3. 11

### 主要技术经济指标

序号	名称	数量	单位	备注
1	规划用地红线	1249.89	M <sup>2</sup>	1.8847亩
2	建筑占地面积	610.5	M <sup>2</sup>	
3	总建筑面积	3215.38	M <sup>2</sup>	
4	建筑密度	48.84	%	≤50%
5	规划层数	5F	层	
6	容积率	2.57	-	≤3.5
7	绿地率	17.92	%	≥30%

### 图例:

- 规划红线
- 规划道路
- 现状建筑
- 规划建筑
- 绿化

## 洞口县城乡规划勘测设计院

[湘]城规编第(033105)号

设计		审核		图号	DKGH24-3-2
校对		审定		日期	2024. 02. 28